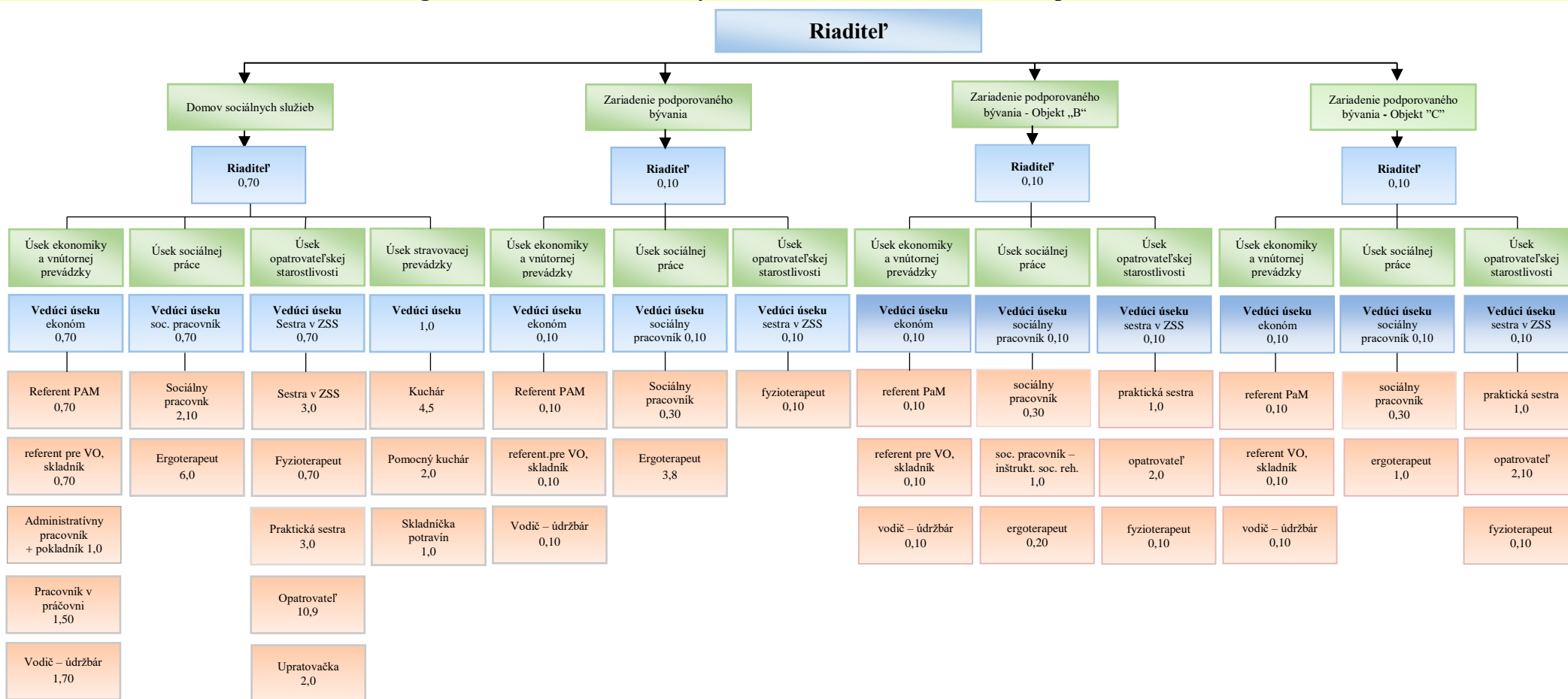


Organizačná schéma štruktúry riadenia DSS sv. Jána z Boha v Spišskom Podhradí



	DSS	ZPB	ZPB objekt B	ZPB objekt C
Riaditeľ DSS sv. Jána z Boha	0,70	0,10	0,10	0,10
Úsek ekonomiky a vnútornej prevádzky	6,30	0,40	0,40	0,40
Úsek sociálnej práce	8,80	4,20	1,60	1,40
Úsek opatrovateľskej starostlivosti	20,30	0,20	3,20	3,30
Úsek stravovacej prevádzky	8,50	---	---	---
Spolu:	44,60	+	4,90	+
			5,30	+
				5,20 = 60 zamestnancov

Táto organizačná štruktúra nadobúda účinnosť 01.07.2019.

Vypracovala: PhDr. Monika Ondrišová, PhD.
riadiťka domova

Schválil: Ing. Pavel Slaninka
vedúci odboru sociálnych vecí a rodiny

